

## Hinweise zur Erstellung von Druckunterlagen

Sehr geehrte Damen und Herren,

vielen Dank für den von Ihnen erteilten Auftrag. Wir möchten diesen zu Ihrer vollsten Zufriedenheit ausführen und bitten Sie, die auf diesem Merkblatt angegebenen Punkte zur Erstellung der Daten für den Druck in unserem Hause zu beachten.

**Ansprechpartner:** Herr Späinghaus, Grafikabteilung E-Mail: spaeinghaus@paul-klaes.de  
Telefon: (0 23 54) 92 92-35  
Frau Schumeier, Grafikabteilung E-Mail: schumeier@paul-klaes.de  
Telefon: (0 23 54) 92 92-17

**Druckverfahren:** Vier- und Sechsfarben-Offsetdruck + Dispersionslack / Speziallack / Glanzlack / Hochglanzlack (UV) / Mattlack / Blisterlack / Dual-Effektlack

**Stanzwerkzeuge / Musterschachteln:** Vor Anfertigung des Stanzwerkzeuges stellen wir Ihnen ein Muster in gewünschter Kartonart und Grammatik zur Verfügung. Dieses Muster muss auf dem beigefügten Formschreiben „Musterfreigabe“ freigegeben werden.  
Als kostenlose Serviceleistung erhalten Sie von uns auf Wunsch eine digitale Werkzeugzeichnung (Stanzriss) im PDF- und EPS-Format. Fordern Sie diese bitte per E-Mail an.

**Datenformat:** **Bitte senden Sie uns digitale Daten.** Folgende Formate können verarbeitet werden:

**Macintosh-Dateien:**

**Bevorzugt ArtPro 12.1 oder PDF-Dateien im PDFX1a-, PDFX3- oder PDFX4-Format (optimierte Joboptions lieferbar)**

Adobe Illustrator CC und älter, Adobe InDesign CC und älter, Photoshop CC und älter, Freehand MX, EPS-Dateien.

**PC-Dateien:**

Corel Draw 14.0 (hier kann es evtl. zu Unstimmigkeiten aufgrund verschiedener Schriften kommen, diese Dateien werden als Adobe-Illustrator.EPS oder .AI-Dateien konvertiert).

**Bild-Dateien:**

Bilddaten möglichst im CMYK-Modus liefern.

Auflösung mind. 300 dpi bei Farbbildern, 1200 dpi bei Strichzeichnungen.

**Unabhängige Dateiformate:**

Generische EPS-Dateien mit eingebetteten Schriften oder in Pfade umgewandelten Texten, PDF-Dateien mit eingebetteten Schriften und einer Bildauflösung von mind. 300 dpi und verlustfreier oder nur geringer Komprimierung.

**Beschnitt:** An den Stanzrand angrenzende Bild- oder Farbelemente müssen 3 mm über die Stanzlinie hinausgehen. Klebeflächen sparen wir später aus.

**Datenübermittlung:** E-Mail: grafik@paul-klaes.de  
CD-ROM, DVD-ROM  
FTP-Zugang: auf Anfrage  
Informieren Sie bitte o.g. Ansprechpartner über den bevorstehenden Datentransfer.

**Textvorlage:** Um die Richtigkeit und Vollständigkeit der gestellten Daten zu überprüfen, benötigen wir von Ihnen einen entsprechenden Ausdruck (möglichst farbig).

**Druckfreigaben:** Nach Bearbeitung der Daten und bei Textänderungen erhalten Sie, wenn nicht anders vereinbart, einen Korrekturabzug als PDF per E-Mail.  
**Wir benötigen in jedem Fall eine schriftliche Freigabe von Ihnen.**

**Farbverbindliche Vorlage:**

Bei farbigen Bildern brauchen wir unbedingt zur Abstimmung an der Druckmaschine eine farbverbindliche Vorlage. Senden Sie uns bitte diese Vorlage zu.

**Proof:**

Wenn Sie keine Farbvorlage stellen können, werden wir einen Farbproof gegen Kostenbeteiligung erstellen. Der Proof ist weitgehend farbgetreu, Farbabweichungen durch das eingesetzte Produktionsmaterial können nur bedingt simuliert werden. Auch Sonderfarben (Pantone, HKS oder RAL) lassen sich nur annähernd darstellen.

**Andruck / Druckabnahme:**

Sollten Sie jedoch einen Andruck (Druck unter Produktionsbedingungen) mit Originalfarben auf Originalkarton wünschen, erstellen wir Ihnen gerne ein Angebot.

In besonderen Fällen, ist es auch möglich, dass Sie den Druck direkt an der Druckmaschine abnehmen. Wir geben Ihnen in diesem Fall den Drucktermin rechtzeitig bekannt.

**Lackfreie Stellen:**

Wenn Stempelfelder (z. B. für Haltbarkeitsdatum) im Lack ausgespart werden müssen, geben Sie uns dazu genaue Angaben bezüglich Größe und Stand.

Sollten Faltschachteln beim Verpacker verklebt werden, empfehlen wir, die Klebestellen in Farbe und Lack auszusparen. Wir bitten um entsprechende Information.

**Farbkürzungen:**

Faltschachteln werden im Druckbogen verschachtelt angelegt. Farbflächen stoßen daher an den Einsteck- und Staublaschen aneinander. Die Farbflächen werden von uns gekürzt, welches bei geschlossener Schachtel nicht mehr sichtbar ist.

**Sollten Sie auf eine vollflächige Bedruckung bestehen, muss dies vor Anfertigung des Stanzwerkzeuges angegeben werden.**

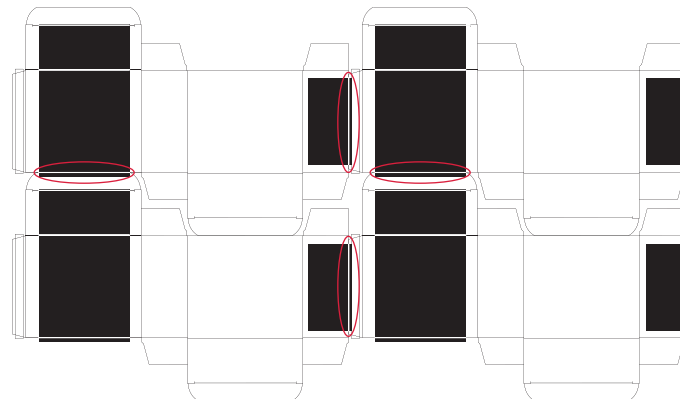


*Beispiel: Kürzung der Farbe an der Einsteck- und der Staublasche*

**Farbübergang:**

Beim Nutzenaufbau kann es außerdem zu Farbübergängen im Bereich der Klebe- und Einstecklaschen kommen. Dabei geht die im Anschnitt stehende Farbfläche in die Klebe- oder Einstecklasche des Nachbarnutzens über. Diese Farbfläche wird von uns NICHT eingekürzt um Blitzer im Druckbild zu vermeiden.

**Sollten Sie auf reinweiße Laschen bestehen, muss das bereits bei der Anfrage eines Angebots angegeben werden, da evtl. Zwischenschnitte eingeplant werden müssen.**

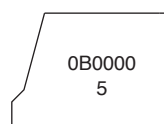


*Beispiel: Farbübergang an Klebe- und Einstecklaschen*

**Kennzeichnungen:**

Auf den Kleberand drucken wir zur Sortentrennungs-Kontrolle einen hauseigenen Lesecode, der nach Verklebung der Schachtel nicht sichtbar ist. Ihre, bzw. unsere Ident-Material-Nummern werden auf Staub- oder Einstecklaschen angebracht, ebenso fortlaufende Nutzenszahlen zur Qualitätskontrolle.

**Bitte informieren Sie uns bei der Druckgenehmigung, wenn Sie eine neutrale Ausführung ohne Kennzeichnung wünschen.**



*Beispiel: Nutzenszahl + Identnummer*

**Wir danken Ihnen für Ihre Bemühungen und freuen uns auf eine gute Zusammenarbeit.**